



# พยากรณ์และเตือนการระบาดของศัตรูพืช

## ข้าว

งานพยากรณ์และเตือนการระบาดของศัตรูพืช กลุ่มอารักขาพืช  
สำนักงานเกษตรจังหวัดร้อยเอ็ด ตำบลนิเวศน์ อำเภอธวัชบุรี จังหวัดร้อยเอ็ด ๔๕๑๓๐  
โทร. ๐-๔๓๕๖๙๐๐๔ ต่อ ๑๐๙ E-mail roiet @ doae.go.th

เมษายน ๒๕๖๒

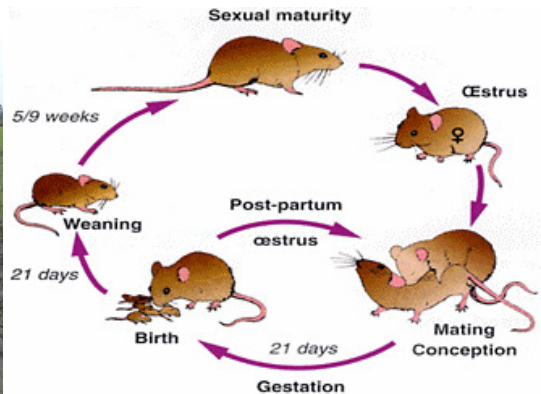
เตือนการระบาดของศัตรูพืช : **ข้าวรอบที่ ๒ และข้าวโพดเลี้ยงสัตว์**

**ระยะนี้** เกษตรกรผู้ทำนาปลูก**ข้าวรอบที่ ๒** และผู้ปลูก**ข้าวโพดเลี้ยงสัตว์**

ได้เริ่มเก็บเกี่ยวผลผลิตแล้วบางส่วน แต่ยังพบการเข้าทำลายของ **หนูนา** และอาจจะมีการระบาดได้ใน **ฤดูทำนาปี ที่ใกล้จะถึงนี้** เพื่อเป็นการป้องกันและควบคุมการระบาด สำนักงานเกษตรจังหวัดร้อยเอ็ด ขอแจ้งเตือนเกษตรกร ให้หมั่นสังเกตที่อยู่อาศัย และการเข้าทำลายของหนูนานภายในแปลงเพาะปลูก ทั้งข้าวและข้าวโพดเลี้ยงสัตว์อย่างต่อเนื่องสม่ำเสมอ

### หนูศัตรูข้าว : ข้าวโพด

หนูในนาที่สำคัญ มี ๗ ชนิด คือ **หนูพุกใหญ่ หนูพุกเล็ก หนูนาใหญ่ หนูนาเล็ก หนูท้องขาว หนูหริ่งนาหางยาว และ หนูหริ่งนาหางสั้น**



### ลักษณะการทำลาย

หนุทำให้ข้าวและข้าวโพดเสียหายตั้งแต่เริ่มปลูก โดยจะกัดกินเมล็ดที่งอกถึงระยะแตกกอ ออกรวง ติดฝัก โดยอาจจะไม่กินข้าว และข้าวโพด ที่กัดนั้นทั้งหมด เมื่อข้าวออกรวง หนุจะกัดกินลำต้นหรือคอรวงให้ขาดแล้วแกะเมล็ดออกจากรวงกิน สำหรับข้าวโพดจะกัดกินเมล็ดทั้งระยะน้ำนมและฟักแก่ นอกจากนี้ยังเก็บสะสมรวงข้าว เมล็ดข้าวโพดไว้ในรัง เพื่อเป็นอาหารหลังฤดูการเก็บเกี่ยว

### การป้องกันกำจัดหนูศัตรูข้าว

๑. การปรับสภาพแวดล้อมบริเวณแปลงนาไม่ให้เกิดการอาศัยของหนู
  - ลดขนาดของคันนาให้เล็ก เพื่อลดที่อยู่อาศัยและที่ผสมพันธุ์ (น้อยกว่า ๓๐ เซนติเมตร)
  - กำจัดวัชพืชหรือกองวัสดุเหลือใช้ตามบริเวณคันนาอยู่เสมอ
๒. การดัก โดยใช้กับดักชนิดต่างๆ
๓. การขุดหนู สำหรับพื้นที่ปลูกข้าวที่มีแรงงานและเวลามากพอ
๔. การล้อมตีหนู ในช่วงหลังจากเก็บเกี่ยว
๕. การทำรั้วกัน หรือการล้อมรั้วร่วมกับการใช้ลอบหรือกรงดัก
๖. การใช้ศัตรูธรรมชาติ เช่น งู นกแสก นกเค้าแมว ช่วยกำจัดหนู
๗. การใช้เหยื่อโปรโตชีวกำจัดหนู วางในรูหรือทางเดินหนู และควรใช้ภาชนะสำหรับใส่เหยื่อวางจุดละ ๒ ก้อน ห่างกัน ๑๐-๒๐ เมตร จำนวน ๒๐-๒๕ ก้อนต่อไร่

**“การป้องกันกำจัดหนูจะประสบความสำเร็จ หากเกษตรกรร่วมมือกันและกระทำอย่างต่อเนื่อง”**

**\*\* หากมีข้อสงสัยติดต่อสอบถามได้ที่ สำนักงานเกษตรอำเภอ/ สำนักงานเกษตรจังหวัด ใกล้บ้านท่าน \*\***

ที่มา: กรมส่งเสริมการเกษตร/ กรมวิชาการเกษตร/ กรมการข้าว/ นสพ.ไทยรัฐ  
เรียบเรียงโดย : กลุ่มอารักขาพืช  
สำนักงานเกษตรจังหวัดร้อยเอ็ด  
โทร.๐๔๓ ๕๖๙๐๐๔