



# พยากรณ์และเตือนการระบาดของศัตรูพืช

## ข้าว

งานพยากรณ์และเตือนการระบาดของศัตรูพืช กลุ่มอารักขาพืช  
สำนักงานเกษตรจังหวัดร้อยเอ็ด ตำบลนิเวศน์ อำเภอธวัชบุรี จังหวัดร้อยเอ็ด ๔๕๑๗๐  
โทร. ๐-๔๓๕๖๖๐๐๔ ต่อ ๑๐๙ E-mail roiet @ doae.go.th

มิถุนายน ๒๕๖๒

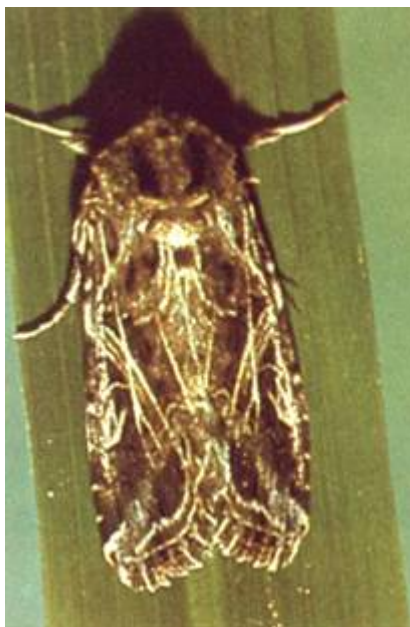
### เตือนการระบาดของศัตรูพืช : **หนอนกระทู้กล้า**

**ด้วยความห่วงใยพี่น้องเกษตรกร** สำนักงานเกษตรจังหวัดร้อยเอ็ด

อยากให้เกษตรกรผู้ปลูกข้าวได้ผลผลิตที่ดีมีคุณภาพ ได้ผลผลิตมาก จึงขอแจ้งเตือนภัยศัตรูพืชที่มีระบาดในช่วงฤดูฝน **นั่นก็คือ**

**หนอนกระทู้กล้า** ชื่อวิทยาศาสตร์ : *Spodoptera mauritia* (Boisduval) วงศ์ : Noctuidae

**ผีเสื้อหนอนกระทู้กล้า** *Spodoptera mauritia* (Boisduval) เป็นผีเสื้อกลางคืนปีกคู่หน้าสีเทาปนน้ำตาล ความกว้างของปีกกลางออกประมาณ ๓.๕-๔ เซนติเมตร ปีกคู่หลังสีขาว บินเก่งสามารถอพยพได้ไกลเป็นระยะทางหลายสิบหรือหลายร้อยกิโลเมตร วางไข่เป็นกลุ่มบริเวณยอดอ่อนของข้าว ตัวหนอนมีสีเทาถึงเขียวแกมดำ ด้านหลังมีลายตามความยาวของลำตัวจากหัวจรดท้าย แต่ละปล้องมีจุดสีดำ ตัวหนอนฟักจากไข่ช่วงเช้าตรู่ และรวมกลุ่มกันกัดกินส่วนปลายใบข้าว กลางวันจะหลบอยู่ในดินใต้เศษใบพืช ในพื้นที่ที่แห้งบางส่วนอยู่บนต้นข้าวส่วนที่อยู่เหนือน้ำในนาที่ลุ่ม ชอบเข้าดักแด้ในดินหรือบนต้นหญ้าตามขอบแปลง ตัวโตเต็มที่ ยาวประมาณ ๓.๕-๔ มิลลิเมตร กว้าง ๕-๖ มิลลิเมตร ชีพจักรจะแตกต่างกันตามพื้นที่ระบาด



35 - 40



35 - 40

### ลักษณะการทำลายและการระบาด

โดยทั่วไปหนอนจะทำลายข้าวในเวลากลางคืนหนอนระยะแรกจะกัดกินผิวข้าวเมื่อโตขึ้นจะกัดกินกัดกินทั้งใบ และต้นข้าวเหลือไว้แต่ก้านใบตัวหนอนจะกัดกินต้นกล้าระดับพื้นดินนาข้าวจะถูกทำลายแห้วเป็นหย่อมๆและอาจเสียหายได้ภายใน ๑-๒ วัน ความเสียหายเกิดขึ้นอย่างรวดเร็ว หนอนมีการเคลื่อนย้ายเป็นกลุ่มคล้ายกองทัพ จากการขยายพันธุ์หลายๆ รุ่นบนวัชพืชพวกหญ้า และเคลื่อนเข้าสู่แปลงกล้าและนาข้าวจากแปลงหนึ่งไปยังอีกแปลงหนึ่ง มักพบระบาดในช่วงฤดูฝน โดยเฉพาะหลังจากผ่านช่วงแล้งที่ยาวนาน แล้วตามด้วยฝนตกหนัก การระบาดจะรุนแรงเป็นบางปี บางพื้นที่



## การป้องกันกำจัด

๑. สำรวจแปลงอย่างสม่ำเสมออย่างน้อยสัปดาห์ละครั้ง
๒. กำจัดวัชพืชตามคันนาหรือบริเวณใกล้เคียงเพื่อทำลายแหล่งอาศัย
๓. เมื่อเกิดหนอนระบาดในแปลงกล้า ให้ระบายน้ำเข้าแปลงกล้าจนท่วมยอดข้าว แล้วเก็บหนอนมาทำลายทิ้งเสียก่อนจะปล่อยน้ำออกจากแปลงกล้า
๔. ใช้เชื้อราบีวเวอเรีย อัตรา ๑ กิโลกรัม ต่อน้ำ ๒๐ ลิตร ผสมสารใบจับ ๑๐ - ๒๐ ซีซี (๑ - ๒ ซ้อนแกง) พ่นให้ถูกตัวหนอนในช่วงเย็น
๕. เมื่อสำรวจพบใบข้าวถูกทำลายมากกว่า ๑๕% ให้ใช้สารเคมี ดังนี้
  - มาลาไทออน (มาลาไรออน ๘๓% อีซี) อัตรา ๒๐ มิลลิลิตร ต่อน้ำ ๒๐ ลิตร
  - เฟนิโตรไทออน (ซูมิไทออน ๕๐% อีซี) อัตรา ๓๐ มิลลิลิตร ต่อน้ำ ๒๐ ลิตร
  - คาร์โบซัลแฟน (พอสซ์๒๐% อีซี) อัตรา ๘๐ มิลลิลิตรต่อน้ำ ๒๐ ลิตร

**\*\*\*ข้อสำคัญ** เกษตรกรต้องหมั่นสำรวจแปลงเป็นประจำ อย่างน้อย ๑ ครั้ง/สัปดาห์\*\*\*

**\*\*** หากมีข้อสงสัยติดต่อสอบถามได้ที่ สำนักงานเกษตรอำเภอ/ สำนักงานเกษตรจังหวัด ใกล้บ้านท่าน **\*\***

ที่มา: กรมส่งเสริมการเกษตร/ กรมการข้าว/www.kaset1009.com

เรียบเรียงโดย : กลุ่มอารักขาพืช

สำนักงานเกษตรจังหวัดร้อยเอ็ด

โทร.๐๔๓ ๕๖๙๐๐๔