



พยากรณ์และเตือนการระบาดของศัตรูพืช

ข้าว

งานพยากรณ์และเตือนการระบาดของศัตรูพืช กลุ่มอารักขาพืช
สำนักงานเกษตรจังหวัดร้อยเอ็ด ตำบลนิเวศน์ อำเภอธวัชบุรี จังหวัดร้อยเอ็ด ๔๕๑๗๐
โทร. ๐-๔๓๕๖๙๐๐๔ ต่อ ๑๐๙ E-mail roiet @ doae.go.th

ตุลาคม ๒๕๖๒

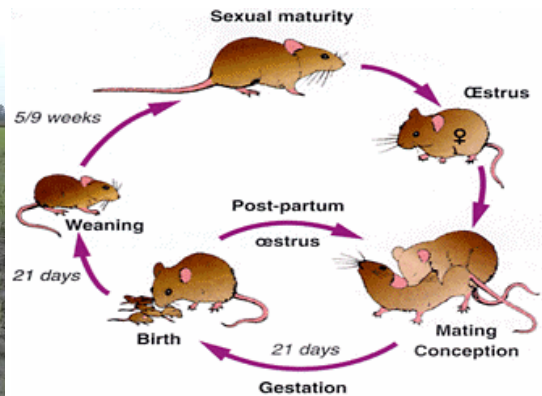
เตือนการระบาดของของศัตรูพืช : **หนูนา**

ระยะนี้ ข้าวในนาที่เกษตรกรเพาะปลูกเริ่มที่จะตั้งท้อง ซึ่งเป็นระยะที่เหมาะสมที่ศัตรูพืชจะเข้า

ทำลายต้นข้าว นั่นก็คือ **หนูนา** เพื่อเป็นการป้องกันและควบคุมการระบาด สำนักงานเกษตรจังหวัดร้อยเอ็ด ขอแจ้งเตือนเกษตรกร ให้หมั่นสังเกตที่อยู่อาศัย และการเข้าทำลายของหนูนาภายในแปลงเพาะปลูก ทั้งข้าวอย่างต่อเนื่องสม่ำเสมอ

หนูศัตรูข้าว : หนูนา

หนูในนาที่สำคัญ มี ๗ ชนิด คือ **หนูพุกใหญ่ หนูพุกเล็ก หนูนาใหญ่ หนูนาเล็ก หนูท้องขาว หนูหริ่งนาหางยาว และ หนูหริ่งนาหางสั้น**



ลักษณะการทำลาย

หนุทำให้ข้าวเสียหายตั้งแต่เริ่มปลูก โดยจะกัดกินเมล็ดที่งอกถึงระยะแตกกอ ออกรวง ติด-ฝัก โดยอาจจะไม่กินข้าว ที่กัต้นนั้นทั้งหมด เมื่อข้าวออกรวง หนุจะกัดกินลำต้นหรือคอรวงให้ขาด แล้วเกาะเมล็ดออกจากรวงกิน นอกจากนี้ยังเก็บสะสมรวงข้าว เมล็ดข้าวไว้ในรัง เพื่อเป็นอาหารหลังฤดูการเก็บเกี่ยว

การป้องกันกำจัดหนุศัตรูข้าว

๑. การปรับสภาพแวดล้อมบริเวณแปลงนาไม่เหมาะสมต่อการอาศัยของหนุ
 - ลดขนาดของคันนาให้เล็ก เพื่อลดที่อยู่อาศัยและที่ผสมพันธุ์ (น้อยกว่า ๓๐ เซนติเมตร)
 - กำจัดวัชพืชหรือกองวัสดุเหลือใช้ตามบริเวณคันนาอยู่เสมอ
๒. การตัด โดยใช้กับดักชนิดต่างๆ
๓. การขุดหนุ สำหรับพื้นที่ปลูกข้าวที่มีแรงงานและเวลามากพอ
๔. การล้อมตีหนุ ในช่วงหลังจากเก็บเกี่ยว
๕. การทำรั้วกัน หรือการล้อมรั้วร่วมกับการใช้ลอบหรือกรงดัก
๖. การใช้ศัตรูธรรมชาติ เช่น งู นกแสก นกเค้าแมว ช่วยกำจัดหนุ
๗. การใช้เหยื่อโปรโตชีวกำจัดหนุ วางในรูหรือทางเดินหนุ และควรใช้ภาชนะสำหรับใส่เหยื่อวางจุดละ ๒ ก้อน ห่างกัน ๑๐-๒๐ เมตร จำนวน ๒๐-๒๕ ก้อนต่อไร่

“การป้องกันกำจัดหนุจะประสบความสำเร็จ หากเกษตรกรร่วมมือกันและกระทำอย่างต่อเนื่อง”

**** หากมีข้อสงสัยติดต่อสอบถามได้ที่ สำนักงานเกษตรอำเภอ/ สำนักงานเกษตรจังหวัด ใกล้บ้านท่าน ****

ที่มา: กรมส่งเสริมการเกษตร/ กรมวิชาการเกษตร/ กรมการข้าว/ นสพ.ไทยรัฐ
เรียบเรียงโดย : กลุ่มอารักขาพืช
สำนักงานเกษตรจังหวัดร้อยเอ็ด
โทร.๐๔๓ ๕๖๙๐๐๔